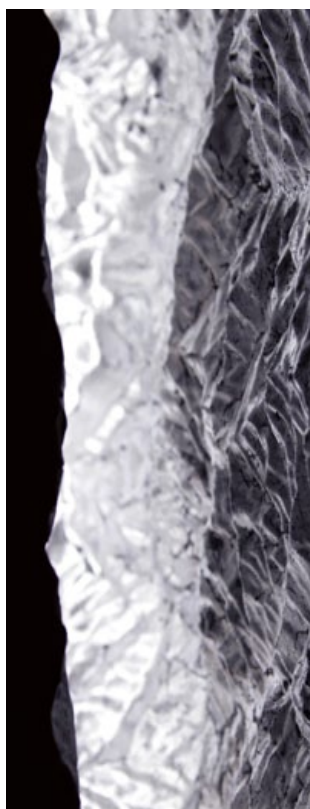
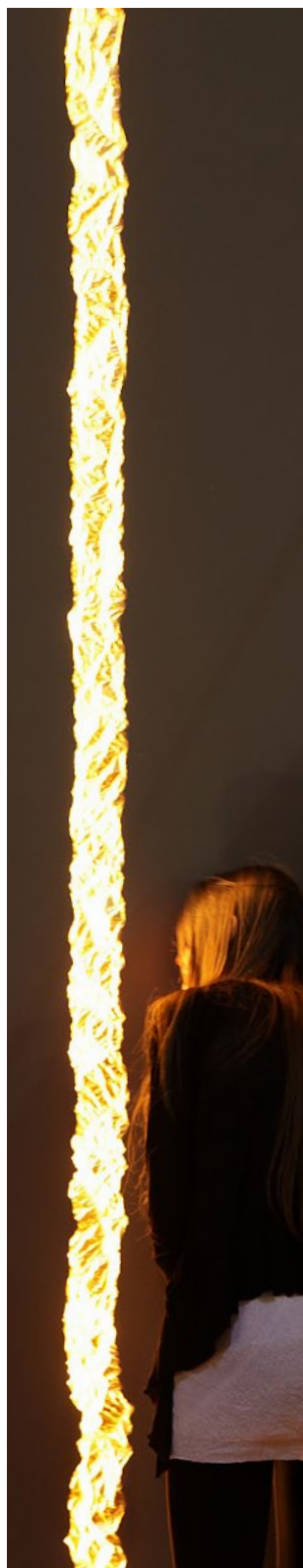


# “ Rupture ” /luminaire mural encastrable



*Dérivée de la table Hommage présentée à Design Miami / Basel en juin 2010, cette rupture lumineuse, imaginée pour et développée par Flos, ‘déchire’ le mur comme une faille.*

*Horizontale ou verticale, elle s’intègre dans le mur comme une fissure chaude, dorée à la feuille, ou une cicatrice froide, recouverte de feuilles d’argent.*

*Un système poétique, qui compose un volume lumineux en creusant le mur sans qu’aucune source ne soit apparente.*

■ **Série**

Non limitée

■ **Éditeur**

FLOS

■ **Exposition**

EUROLUCE 2011, Milano

■ **Matériaux**

Plâtre technique, profilé aluminium,  
Finition feuille d’or ou feuille d’argent

■ **Sources de lumière**

LEDs 2300 K pour la version or  
LEDs 5000 K pour la version argent

■ **Particularité**

Disponible verticalement ou horizontalement

■ **Délais de fabrication**

1 semaine

■ **Dimensions**

L 65 cm / l 27 cm / h sur mesure (à ajuster par découpe)

■ **Poids**

estimé à 6 kg / m

[www.atelierthierrydreyfus.fr](http://www.atelierthierrydreyfus.fr)

**Atelier Thierry Dreyfus**